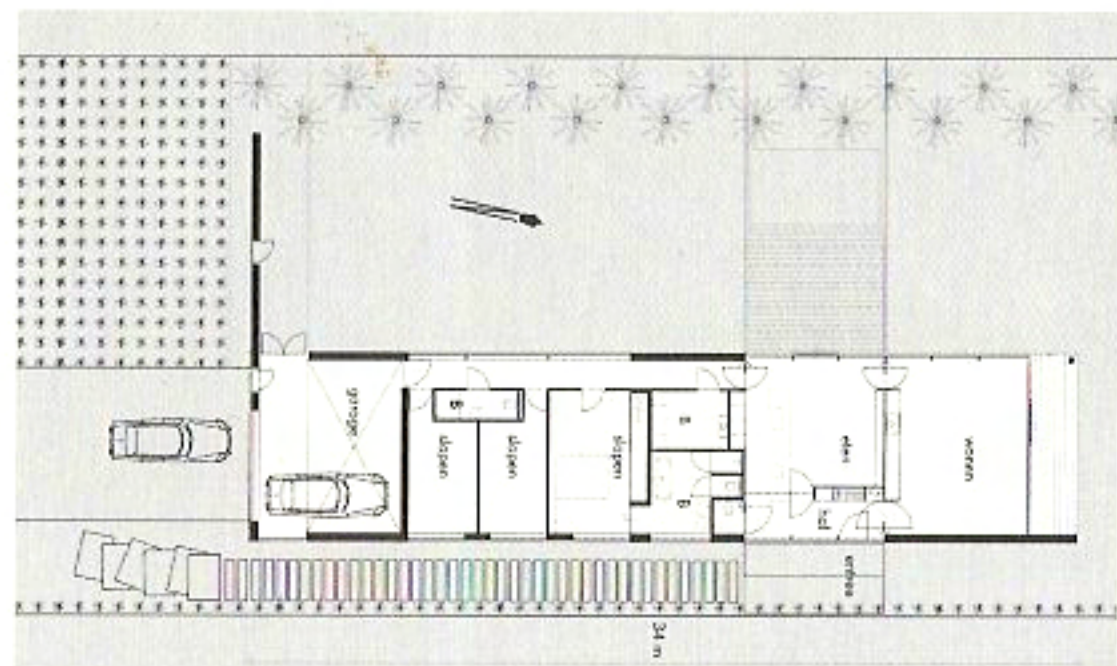


**Villa Paas**

Villa Paas is gelegen in de uitbreidingswijk Caumerpark te Heerlen en is volledig inclusief interieur en tuin ontworpen. Aangezien er binnen het vigerende bestemmingsplan geen nadere voorschriften ten aanzien van de bebouwingsdiepte is genoemd is in het ontwerp van deze unieke kans gebruik gemaakt om het woonhuis met een lengte van 34 meter in de diepte richting over de royale kavel te leggen. Daarbij versterkt de beweging van de sculpturale vorm in licht grijs stucwerk het beoogde effect en geeft haar 'snelheid'. Binnen deze meander zijn drie vlakvullingen gekozen. Naturelkleurig hout voor de gesloten vlakken, geperforeerde panelen voor de halftransparante vlakken en aluminium puien met glas voor de transparante vlakken. De organisatie van de plattegrond is ontworpen op het gebruik, de privacy en optimaal tuin- en zoncontact. De logische opeenvolging van de functies levert een gebruiksvriendelijke en prettige woonomgeving.



ARCHITECT  
Ing. Loek A.M. Stijnen  
ARCHITECTENBUREAU  
Lab32 architecten  
OMSCHRIJVING PROJECT  
Villa Paas  
DATUM REALISATIE  
April 2002  
LOCATIE  
Villa park Caumerpark, Heerlen  
AANNEMER  
BRM Bouw Hoensbroek  
CONSTRUCTEUR  
Constructiebureau Ing. B.A.Storms, Nuth  
FOTOGRAAF  
Lab32 architecten

